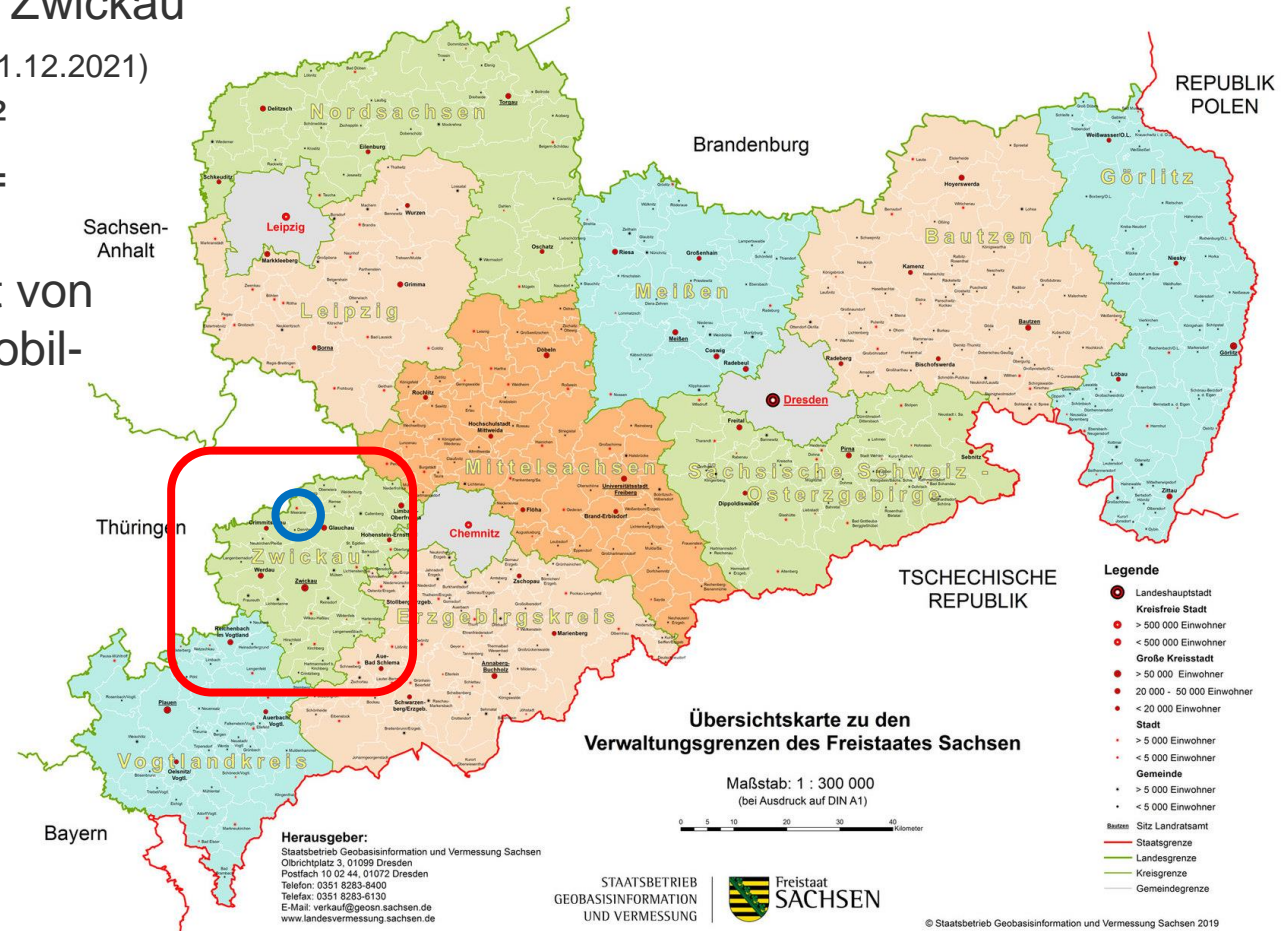


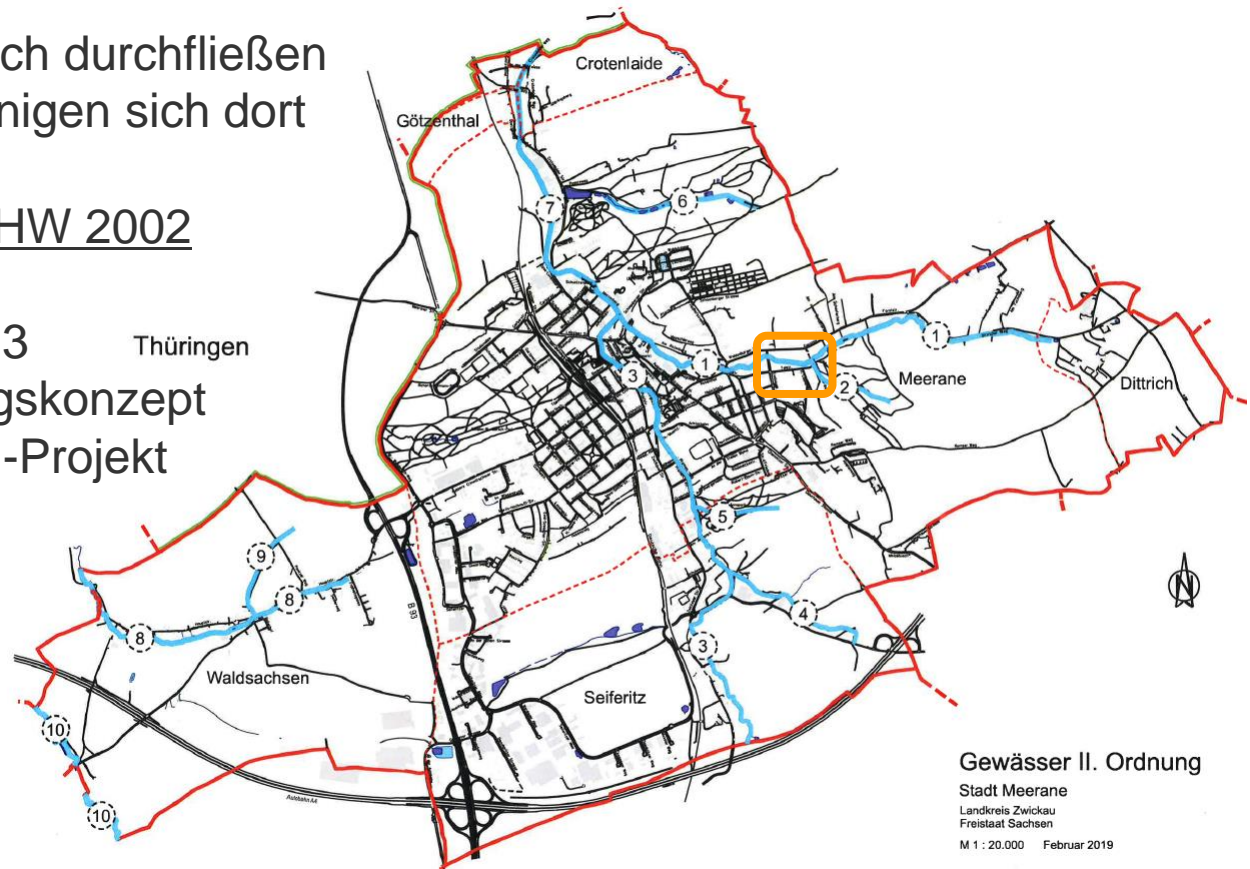
Schwammstadt Meerane

- Westsachsen, LK Zwickau
- 14.036 EW (Stand 31.12.2021)
- Fläche ca. 20 km²
- ca. 740 EW/km² = verdichtet
- historisch geprägt von Textil- und Automobil-industrie



Schwammstadt Meerane

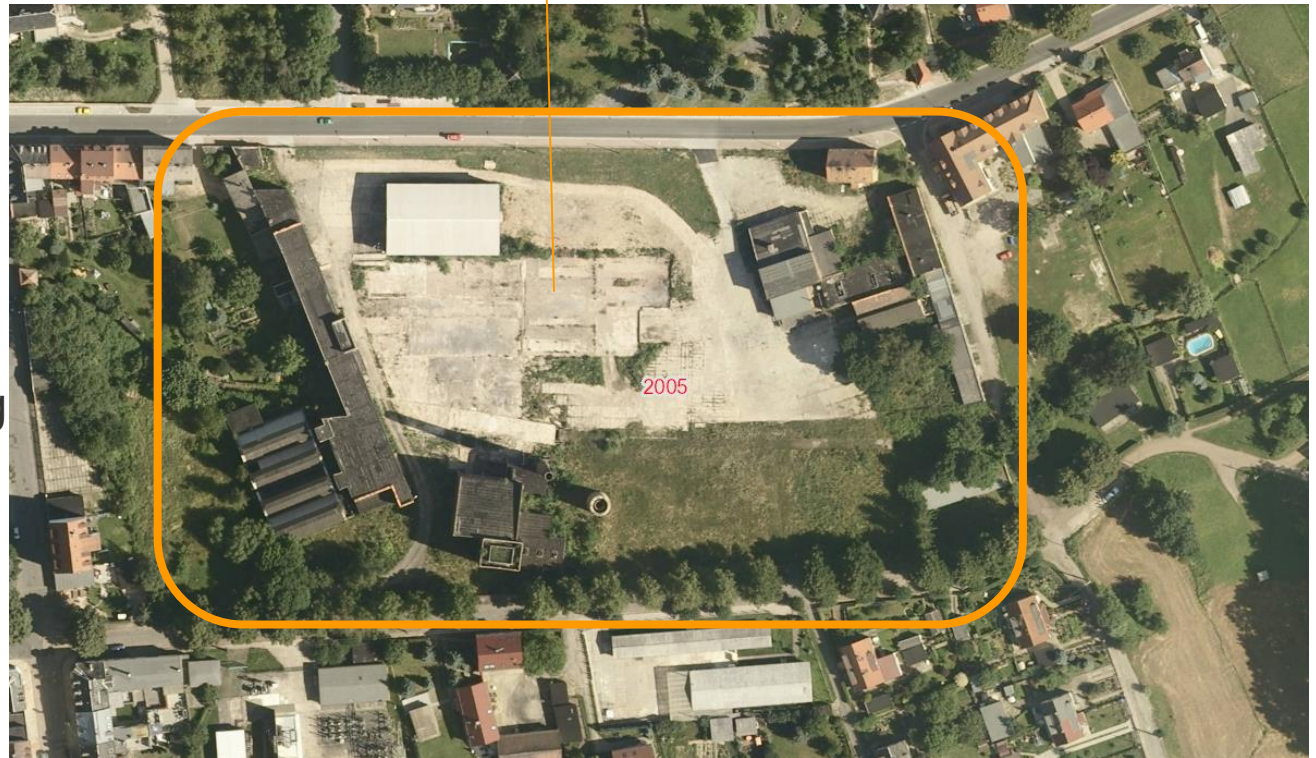
- Seiferitz- u. Dittrichbach durchfließen Stadtgebiet und vereinigen sich dort zu Meerchenbach
- Anlass: Schäden bei HW 2002 (ca. 12 Mi. €)
- weitere HW 2010/2013
- Brachenrevitalisierungskonzept
- mittlerweile 12. EFRE-Projekt



Schwammstadt Meerane

- ehem. VEB IFA-Karosseriewerk Waldenburger Straße wurde 2009 mit EFRE-Mittel rückgebaut
- um 1900 Färberei
- 2010 Renaturierung mit EFRE-Mittel

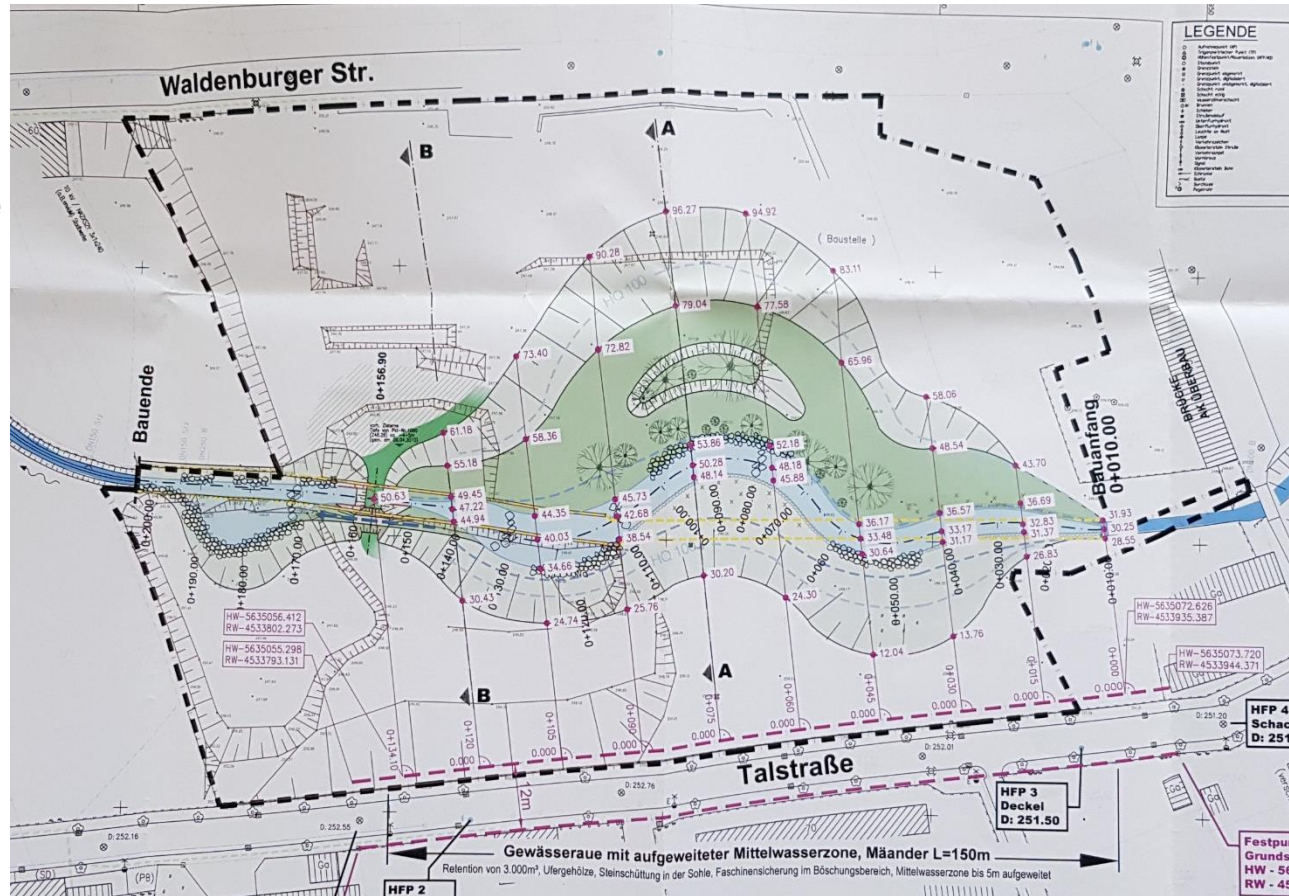
ca. 20.000 m² versiegelte Fläche



Schwammstadt Meerane

umgesetzte Maßnahmen:

- Bach auf 185 m Länge geöffnet & renaturiert
- Drosselbauwerk mit Notüberlauf zur Durchflussregulierung Richtung Innenstadt
- HW-Schutz: Retention von 3.000 m³ mit Versickerung bei Einstau



Schwammstadt Meerane



HEUTE:



Juli 2021



Starkregen Juni 2021

Schwammstadt Meerane

HEUTE: ehemalige Kammgarnspinnerei – Erweiterung Meerchenwald (=Bürgerwald)



Schwammstadt Meerane

HEUTE: ehemalige Technische Textilien / DREWS – 55.000 m² Grünanlage



Schwammstadt Meerane

HEUTE: ehemalige Technische Textilien / DREWS – 55.000 m² Grünanlage

