

Wasser in der Landschaft

Ein Lösungsansatz aus der Praxis

Online-Workshop am 10.06.2022

Wer wir sind – Familie Keppler



Landwirtschaft

Verpackung

Feriengäste

Landwirtschaft

- 155 ha landwirtschaftliche Nutzfläche
davon **145 ha Ackerfläche**



- 3500 Legehennen in Freilandhaltung mit
angeschlossener Direktvermarktung



Unser Weg

Konservierende Bodenbearbeitung

Wassereinsparung durch
fehlende Bodenbewegung

Starkregen:

Hohes Infiltrationsvermögen

Trockenheit:

Hohe Wasserspeicherkapazität

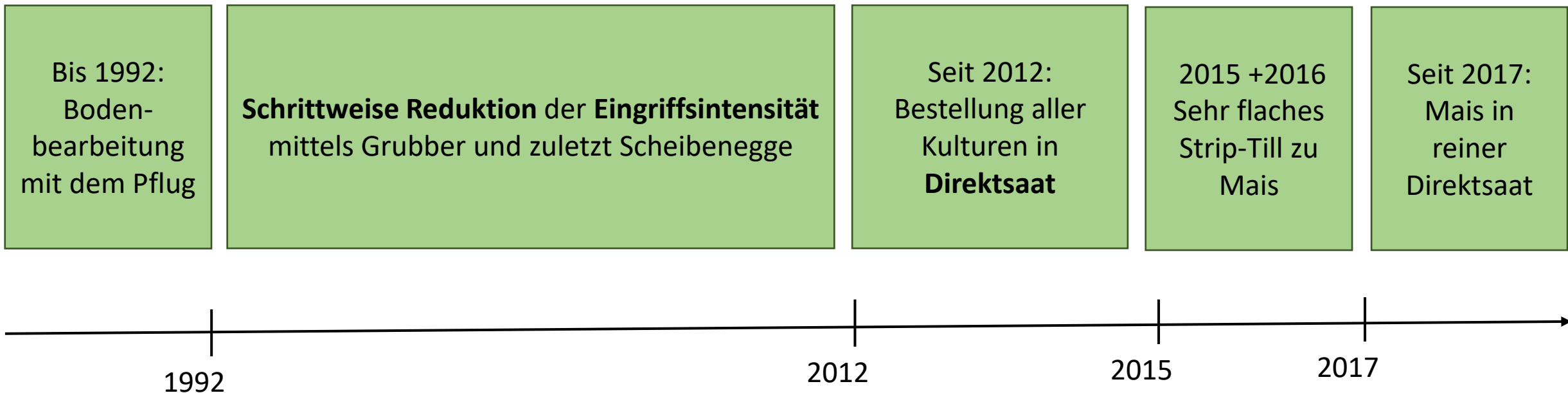
Starkregen:

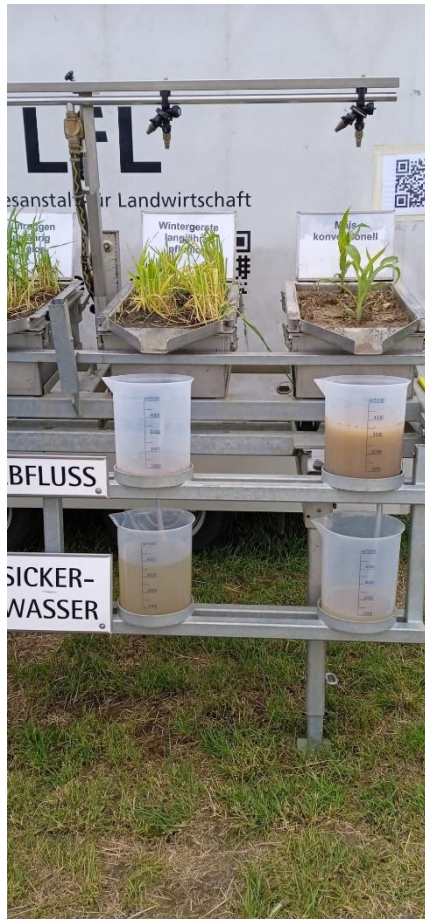
Erosionseindämmung



Konservierende Bodenbearbeitung

Historie:





Unser Weg

Regenrückhaltebecken

Starkregen:

Rückhaltevermögen des
Oberflächenwassers

Trockenheit:

Nutzung zur Beregnung der
angrenzenden Flächen

Das Rückhaltebecken



Hofgut Dettenberg ca. 1995



Hofgut Dettenberg 2018

Das Rückhaltebecken

Unsere Annahmen für die Dimensionierung des Beckens:

- 85ha arrondierte Fläche um das Becken
- Wasserrechtliche Erlaubnis zur Entnahme von 90% des Wassers
 - 36000m^3 für 85ha
 - $\sim 420\text{ m}^3$ je ha oder $42\text{mm}/\text{m}^2$

Im Falle ausgeprägter Trockenheit stehen uns $42\text{mm}/\text{m}^2$ Beregnungswasser für die 85 ha zur Verfügung

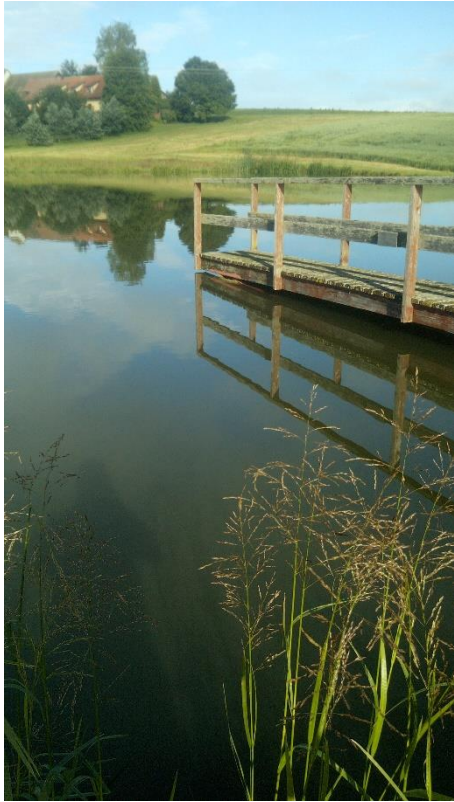
Das Rückhaltebecken

Unsere Annahmen für die Dimensionierung des Beckens:

- 1ha Wasseroberfläche
- 0,5m Puffer vor Notüberlauf
- Befestigte Hoffläche: ~ 0,7ha
- Dachfläche: ~ 1ha

Bei Starkregen verfügt das Becken über eine Pufferkapazität von 5000m³.

Das Rückhaltebecken



Starkregen im Juni 2021:
~ 150mm innerhalb von
zwei Tagen

Vielen Dank für Ihre
Aufmerksamkeit